

# RiteWay

The Rite Way Crack Repair System

US Patent No.7597503.

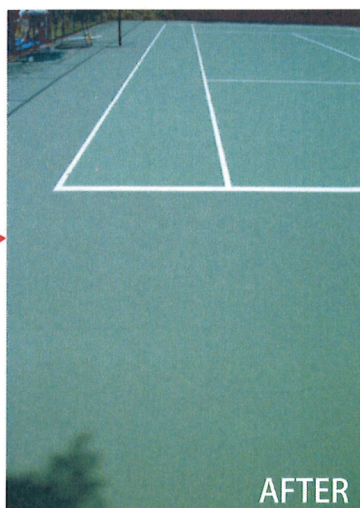
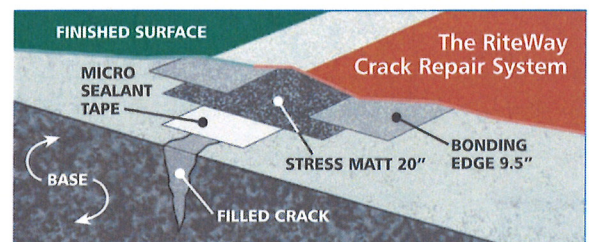
## 新開発 MicroSealantTape による新次元テニスコートクラック補修



### RiteWay

The Rite Way Crack Repair System

- ・ライトウェイは新開発のマイクロシーラントテープの採用によりこれまで諦めていたテニスコートのクラックを効率的に補修できる画期的な新工法です。
- ・ハードコートを短期間に経済的な費用で修繕する事ができます。



### ライトウェイの特長

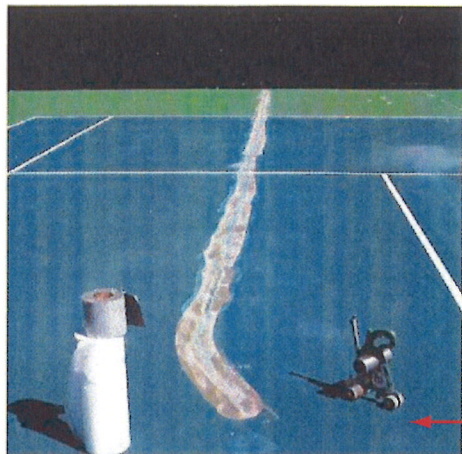
- ・シンプルな構造による短期間の施工
- ・低気温での施工に対応
- ・充実工法により異音のないバウンド
- ・膨れにくいマイクロシーラントテクノロジー

### ライトウェイの施工条件

- ・気温が 15 度以上で施工が可能です。
- ・施工箇所が湿っている場合施工は行いません。
- ・アスコンの強度が極端に劣化している場合施工できません。



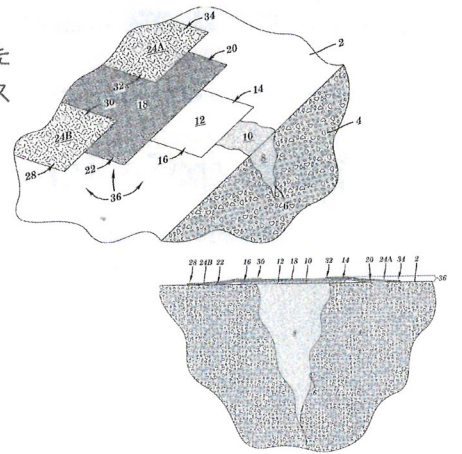
クラックの修繕は RiteWay にお任せください



テニスコートのクラック修繕のために開発された特許・マイクロシーラントテープは様々なテニスコートのクラック修繕を可能にしました。

修繕はシンプルな作業によって施工されます。

クラックに適切な充填が行われた最初の工程



## RiteWay Crack Repair System:

1. 

マイクロシーラントテープを貼りつけます。
2. 

専用のストレスマットを重ねて施工します。
3. 

専用エッジクロスで端部を固定します。

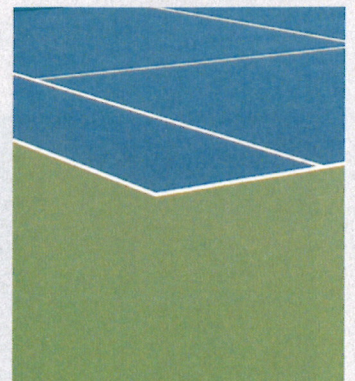
ストレスマットおよび接合するエッジは拘束力のある材料で付着、固定されます。



ライトウェイ完成

クラックの修繕は完了しました  
あとは周辺にあわせたコートカラーで仕上げます。

**for Color Coating.**



製品の仕様は改良の為予告なく変更する場合があります。

スポーツサーフェス株式会社

本社 〒103-0022

東京都中央区日本橋室町 4-2-10

TEL03-6202-0757 FAX03-6202-0759

大阪営業所 〒550-0012

大阪市西区立売堀 1-11-17

TEL 06-4390-5074 FAX 06-4390-5076